

Методи дослідження органів травлення



Методи дослідження травлення

Зондування

Зондування – це введення у порожнину шлунку або кишечника гнучкої трубки для взяття травного соку на дослідження.



Методи дослідження травлення

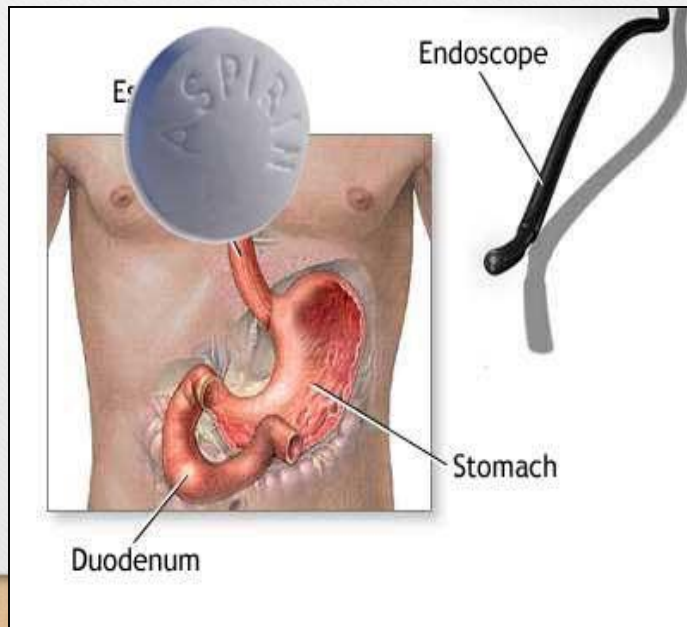
Зондування



Методи дослідження травлення

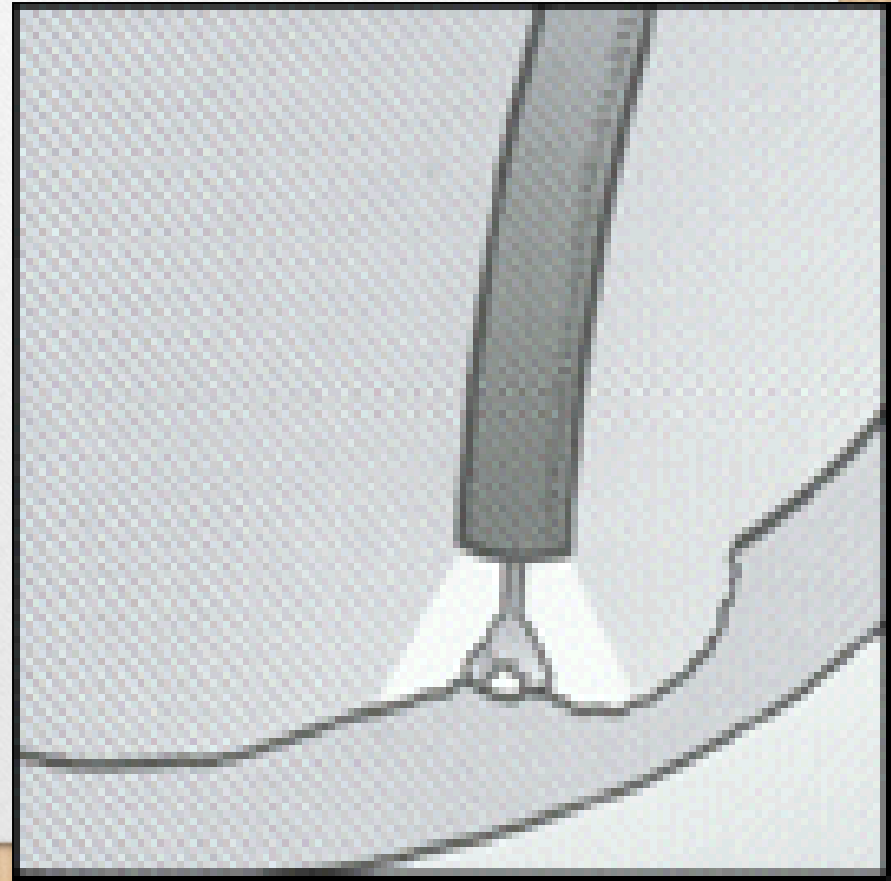
Ендоскопія

Ендоскопія – введення у травний канал спеціальних освітлювальних приладів зі світловодами, що дає змогу безпосередньо оглянути порожнину та стінки травного каналу.



Методи дослідження травлення

Ендоскопія



Методи дослідження травлення

Ендоскопія



Методи дослідження травлення

Ендоскопія

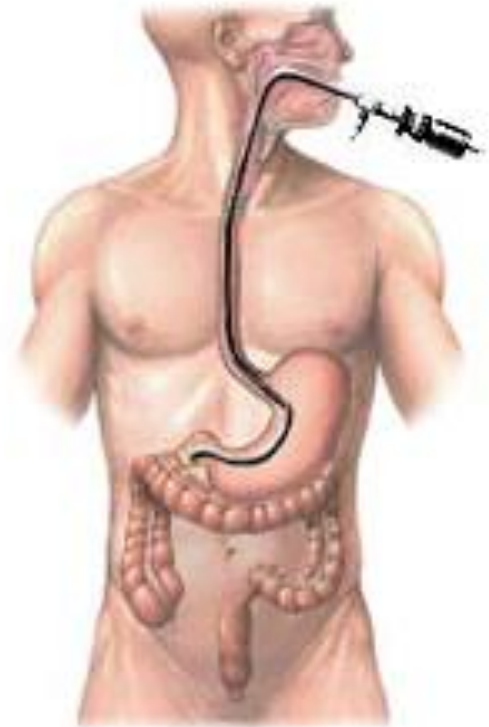


Ендоскоп

Lower endoscopy



Upper endoscopy



Методи дослідження травлення

Електрогастрографія

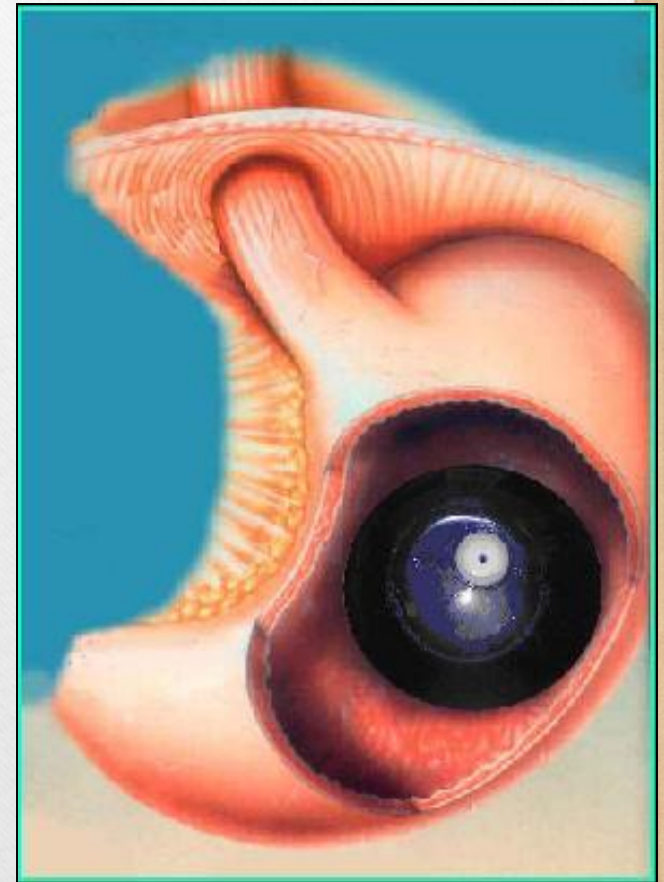
Електрогастрографія –
реєстрація електричних
струмів шлунка з поверхні
тіла, які визначають його
рухову активність.



Методи дослідження травлення

Радіоелектронний метод

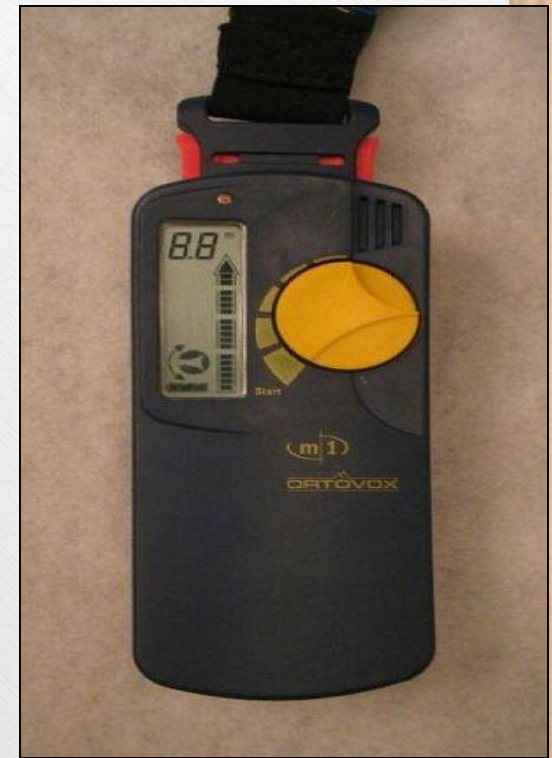
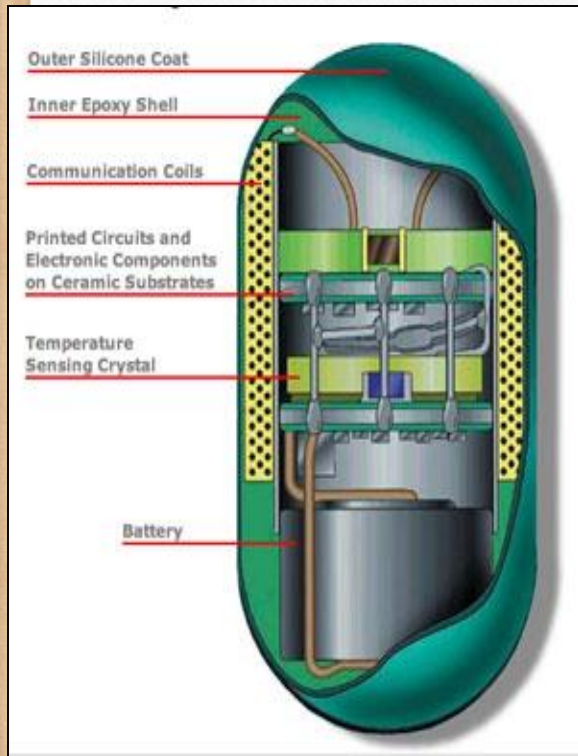
Радіоелектронні методи – дають змогу дослідити шлунково-кишкове середовище за допомогою “радіопігулки”- пристрою, оснащеного датчиком, який передає інформацію, використовуючи радіохвилі.



Методи дослідження травлення

Радіоелектронний метод

Радіопігулки



Методи дослідження травлення

Ультразвукова діагностика

Ультразвукова діагностика – отримує зображення внутрішніх органів унаслідок відбиття від їхньої поверхні ультразвукових хвиль.



Методи дослідження травлення

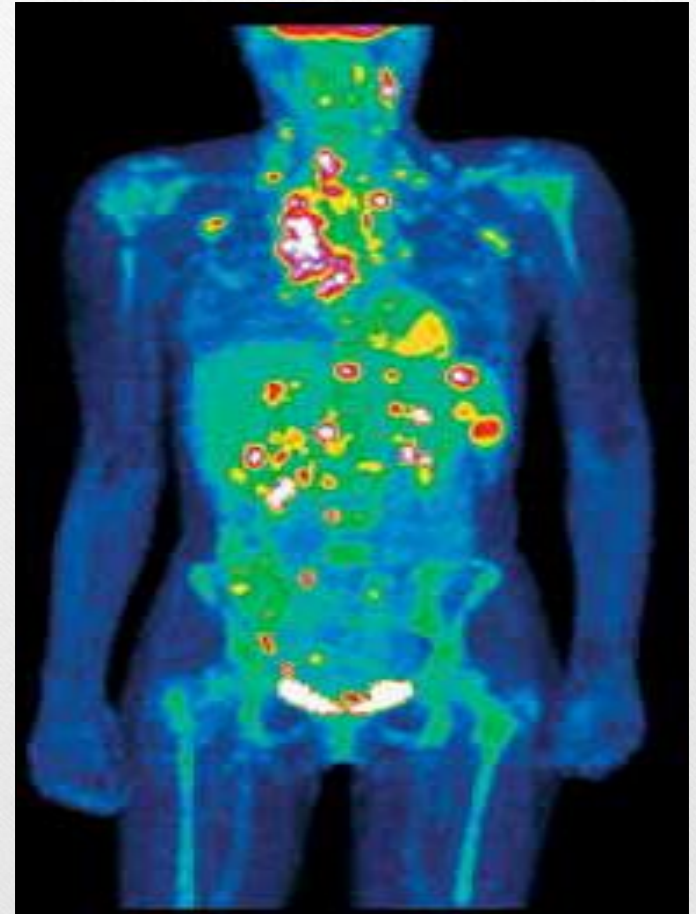
Сканувальна томографія

Сканувальна томографія може отримувати на екрані комп'ютера зображення глибинних шарів досліджуваного органа.



Методи дослідження травлення

Сканувальна томографія

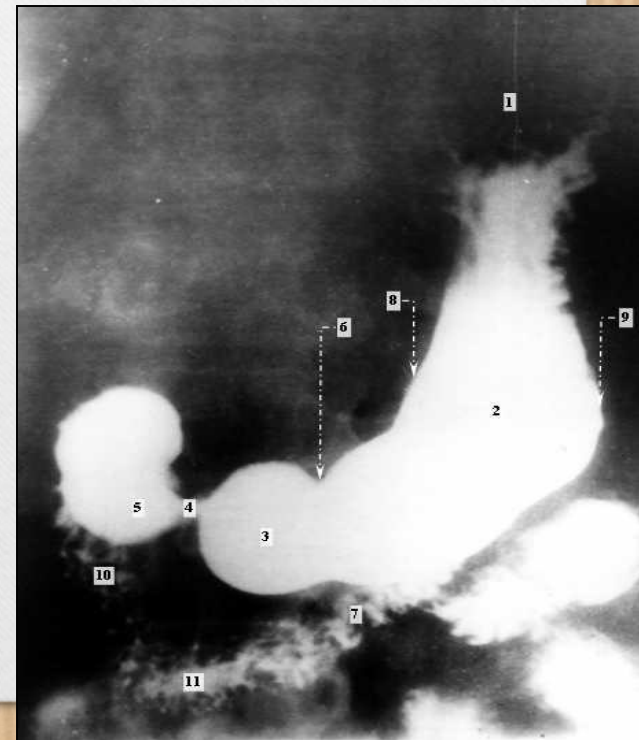
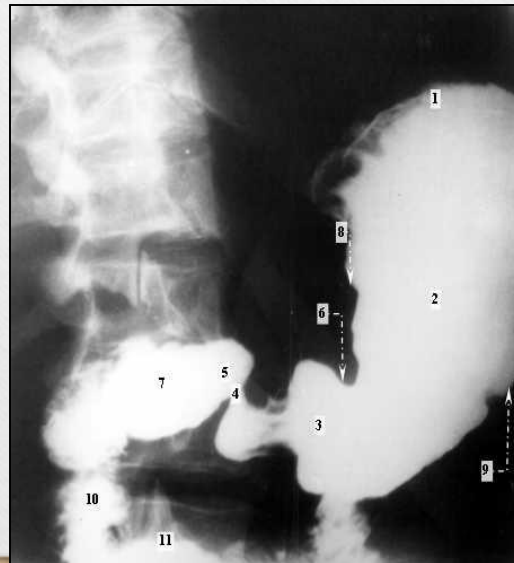


Скановані органи.

Методи дослідження травлення

Рентгенографія

Рентгенографія отримує тіньове зображення органа чи його частини на рентгенівській плівці внаслідок проходження крізь них рентгенівських променів.



Методи дослідження травлення

Відділи медицини, які займаються лікуванням травної системи – це гастроентерологія та проктологія.



Методи дослідження травлення

