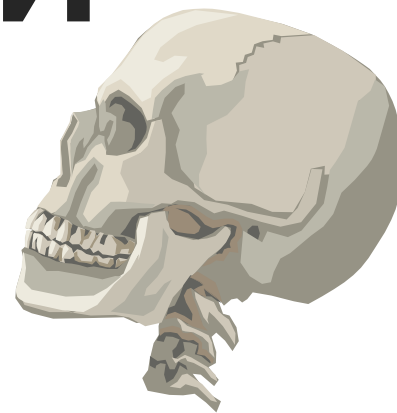
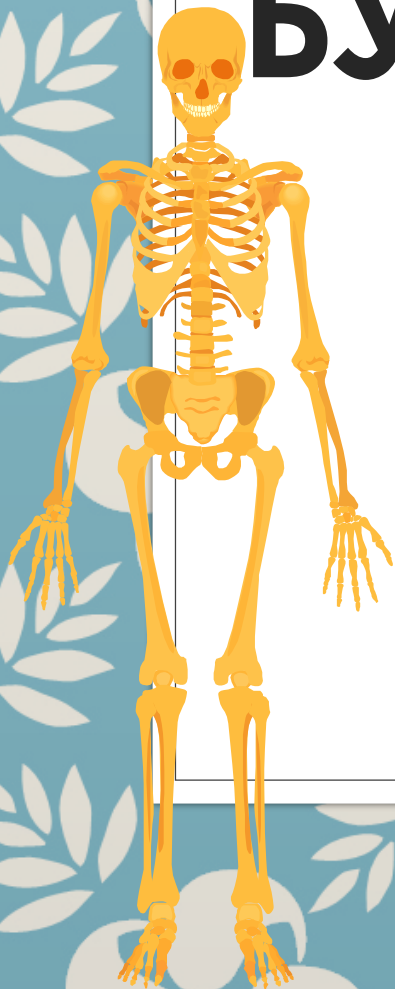


# БУДОВА СКЕЛЕТА ЛЮДИНИ



## СКЕЛЕТ ЛЮДИНИ

**1** — ключиця;

**2** — лопатка;

**3** — ребра;

**4** — клубова кістка;

**5** — зап'ясток;

**6** — п'ясток;

**7** — фаланги пальців кисті;

**8** — човноподібна кістка;

**9** — клиноподібні кістки;

**10** — п'яткова кістка;

**11** — фаланги пальців стопи;

**12** — плесно;

**13** — заплесно;

**14** — надп'яткова кістка;

**15** — медіальна кісточка;

**16** — латеральна кісточка;

**17** — малогомілкова кістка;

**18** — великогомілкова кістка;

**19** — виростки великої гомілки;

**20** — колінна чашечка;

**21** — стегнова кістка;

**22** — променева кістка;

**23** — ліктьова кістка;

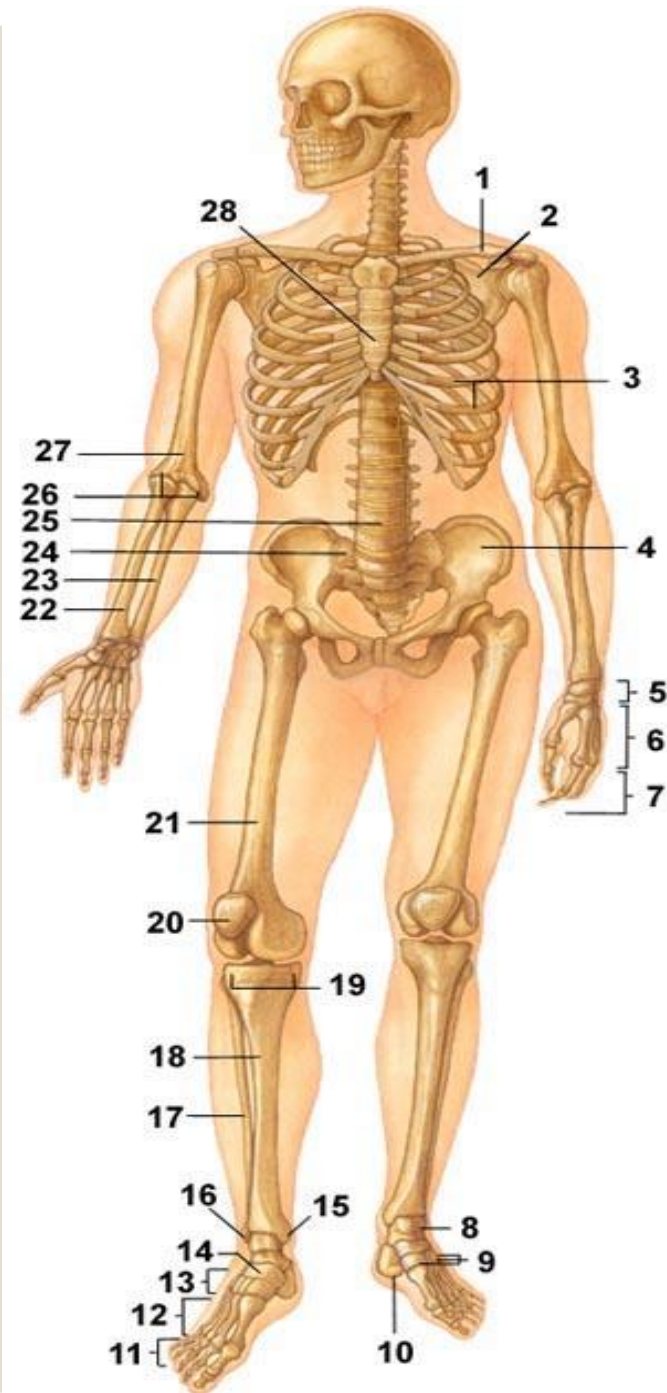
**24** — крижова кістка;

**25** — хребет;

**26** — надвиростки плечової кістки;

**27** — плечова кістка;

**28** — грудина.



**Скелет голови, або череп, складається з двох відділів: мозкового та лицьового.**

**До мозкового відділу черепа входять найбільші непарні кістки – потилична і лобова та парні – тім'яна і скронева.**

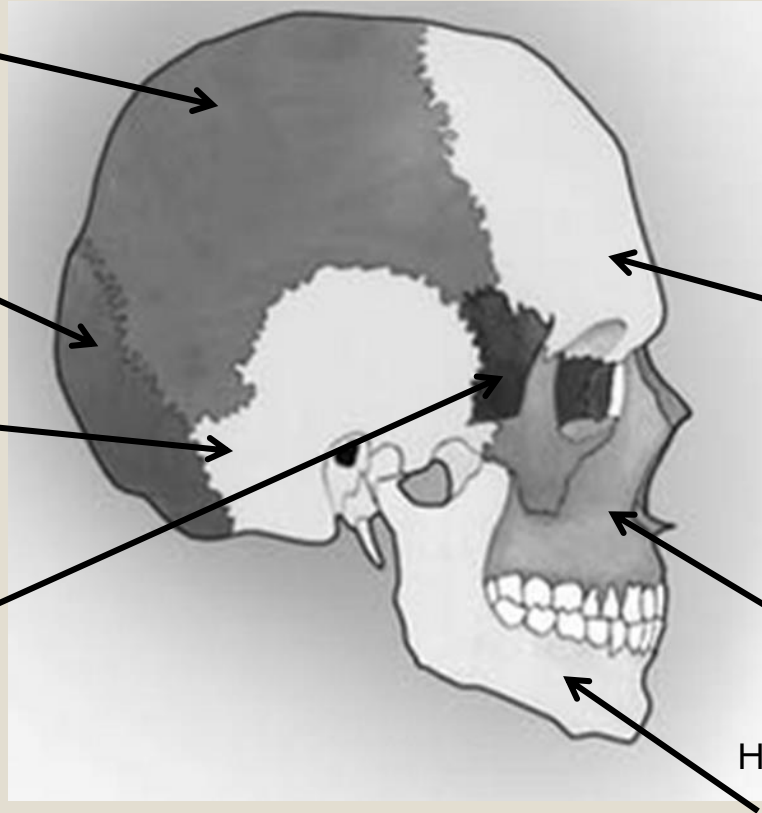
**Скелет лицьового відділу черепа складається з 15 кісток, найбільшими з яких є парні виличні, верхньощелепні та непарна нижньощелепна кістки.**

тім'яна кістка

потилична кістка

скронева кістка

вилична кістка



ЛО

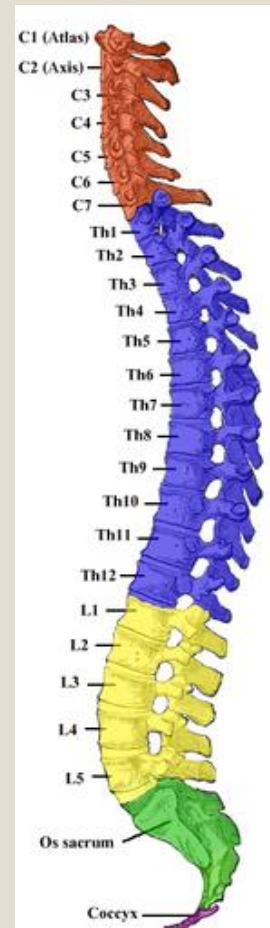
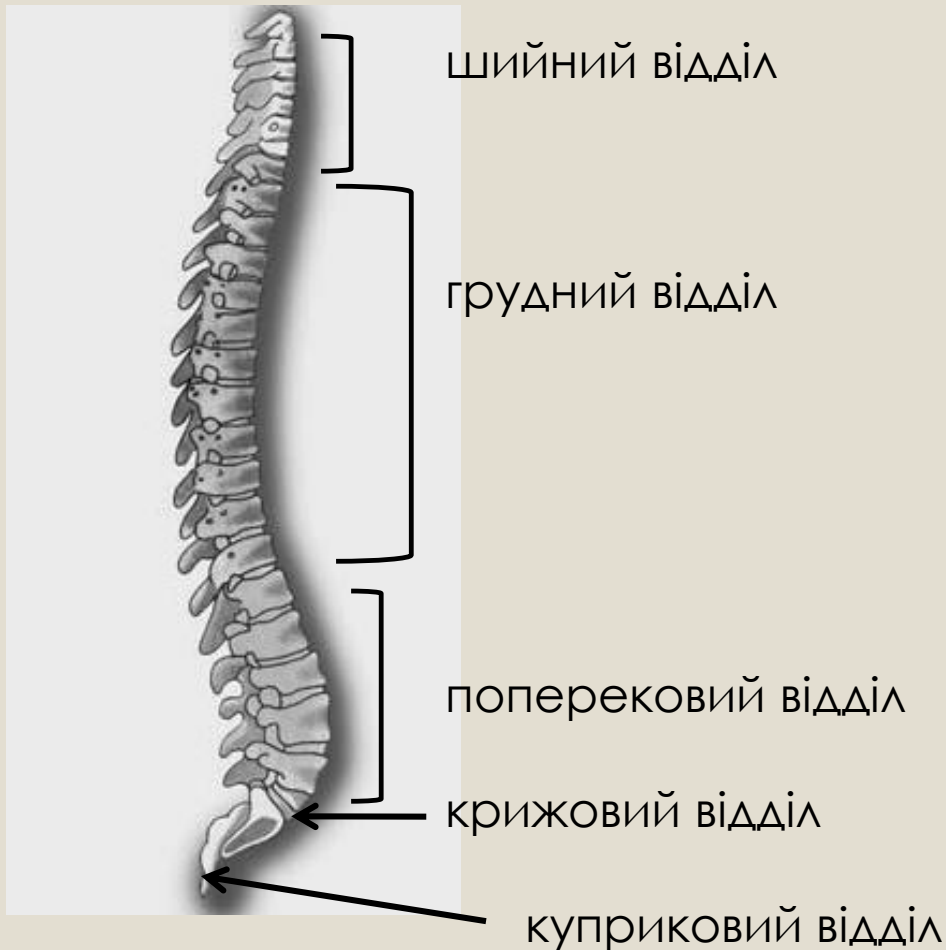
ВЕ

НИЖ



**Скелет тулуба складається з хребта і грудної клітки.**

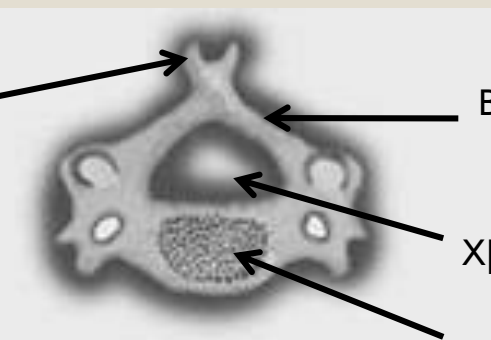
**Хребет утворюють 33–34 хребці: 7 шийних, 12 грудних, 5 поперекових, 5 крижових хребців, що зрослися в одну кістку – крижі, і 4–5 куприкових хребців .**



У процесі розвитку людини формуються чотири плавні вигини хребта, яких немає у тварин.

**Кожний (крім першого шийного) хребець має тіло, дугу і відростки. Найдовший остистий відросток відходить від середини дуги хребця назад. Між тілом хребця і його дугою є отвір. Отвори всіх хребців утворюють канал хребта, у якому міститься спинний мозок.**

остистий  
відросток

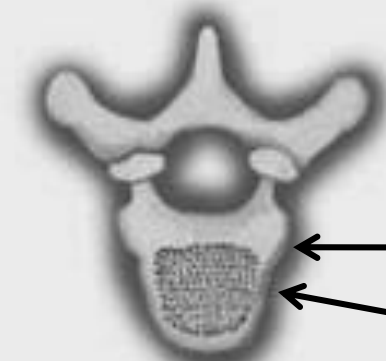


верхня дуга

хребтовий отвір

тіло

шейний хребець

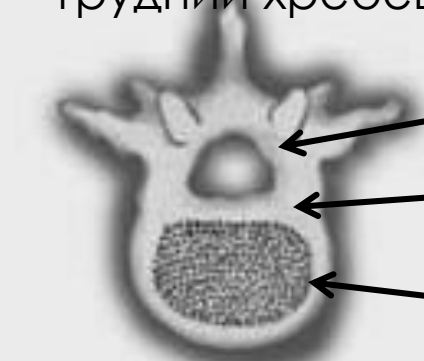


верхня дуга

хребтовий отвір

тіло

грудний хребець

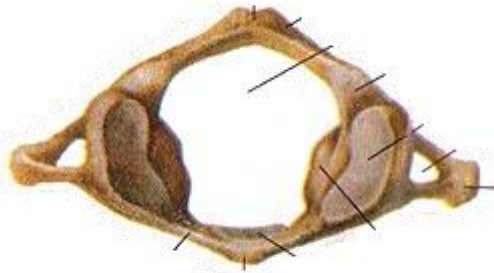


верхня дуга

хребтовий отвір

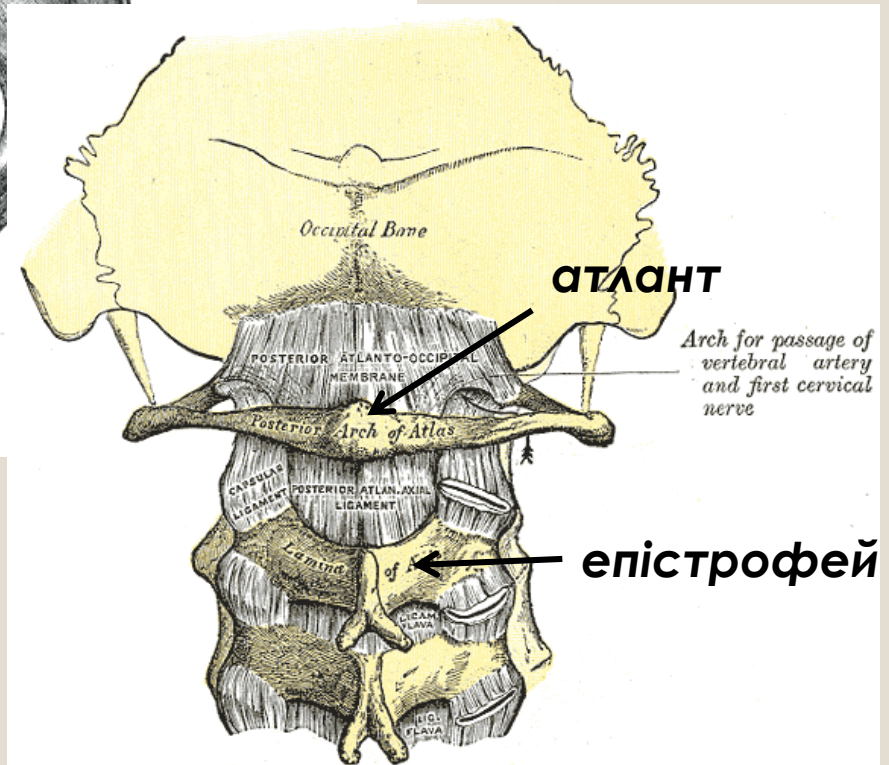
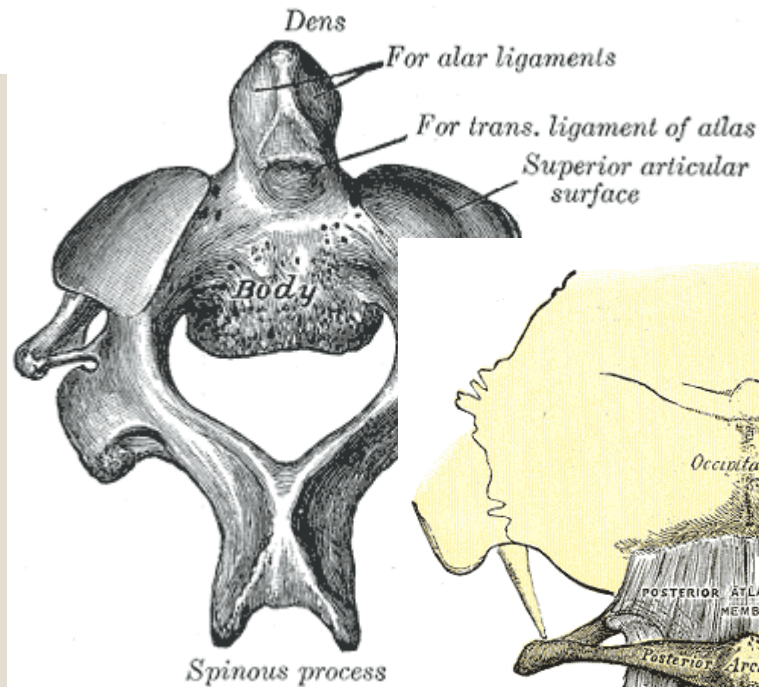
тіло

поперековий хребець



Перший шийний хребець, який називають **атлантом**, не має тіла і побудований з двох дуг.

Другий шийний хребець – **епістрофей** – має зубоподібний відросток, який входить в отвір між дугами першого хребця. Навколо зубоподібного відростка обертається голова. Це місце хребта дуже вразливе щодо пошкодження.



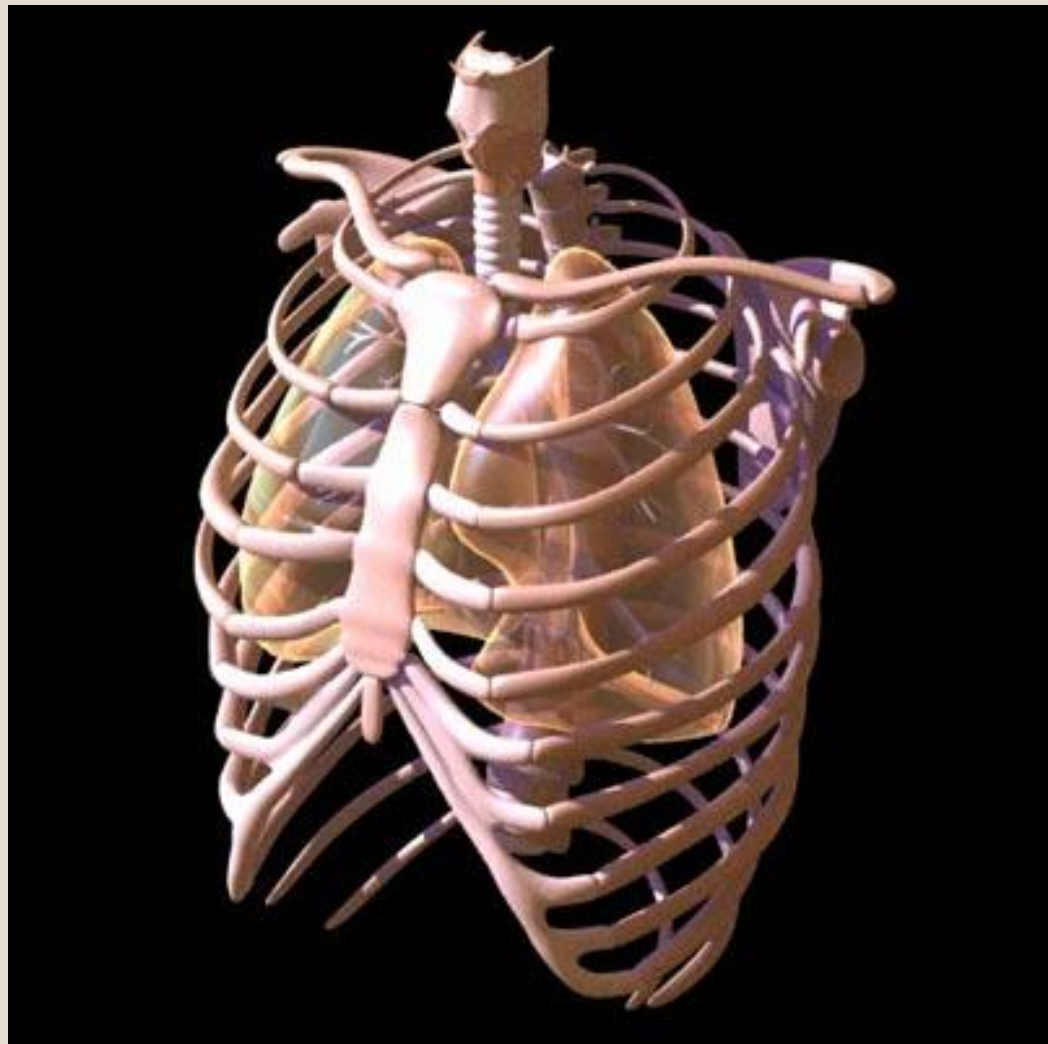
**Грудна клітка утворена грудиною (грудинною кісткою), 12 парами ребер і грудними хребцями.**

У зв'язку з вертикальним положенням людини її грудна клітка знизу розширена.

**Редра – це плоскі дугоподібні кістки, їхні задні кінці рухомо з'єднані з** хребцями грудного відділу хребта. Сім пар ребер (з 1ї по 7му) з'єднуються хрящами з грудиною; наступні три пари (8ма–10та) ребер, приєднуючись

своїм хрящем до хряща попереднього ребра, утворюють реберну дугу; останні дві пари (11та і 12та) ребер не доходять до дуги і вільно закінчуються в товщі м'язів черевної стінки. Такі з'єднання кісток грудної клітки дають змогу

змінювати її об'єм під час дихання, що забезпечує вдих і видих.



**Скелет кінцівок складається зі скелета пояса і скелета вільних кінцівок.**

**Пояс верхніх кінцівок включає в себе парні кістки трикутних лопаток (2) і з'єднаних з ними ключиць (1). На зовнішньому куті лопатки є заглибина (ямка), в яку входить головка плечової кістки, утворюючи плечовий суглоб.**

**Скелет вільної верхньої кінцівки (руки) (мал. ) складається з трьох**

**відділів: плеча, передпліччя і кисті. Плече утворює, плечова кістка (3) що у верхній частині з'єднується з лопаткою, а в нижній – з кістками передпліччя, утворюючи ліктьовий суглоб. Передпліччя (4,5) складається з двох**

**кісток: ліктьової (5) і променевої (4). З передпліччям з'єднується кисть, утворена кістками зап'ястка (6), п'ястка (7) та фалангами пальців. (8) Нижній кінець променевої**

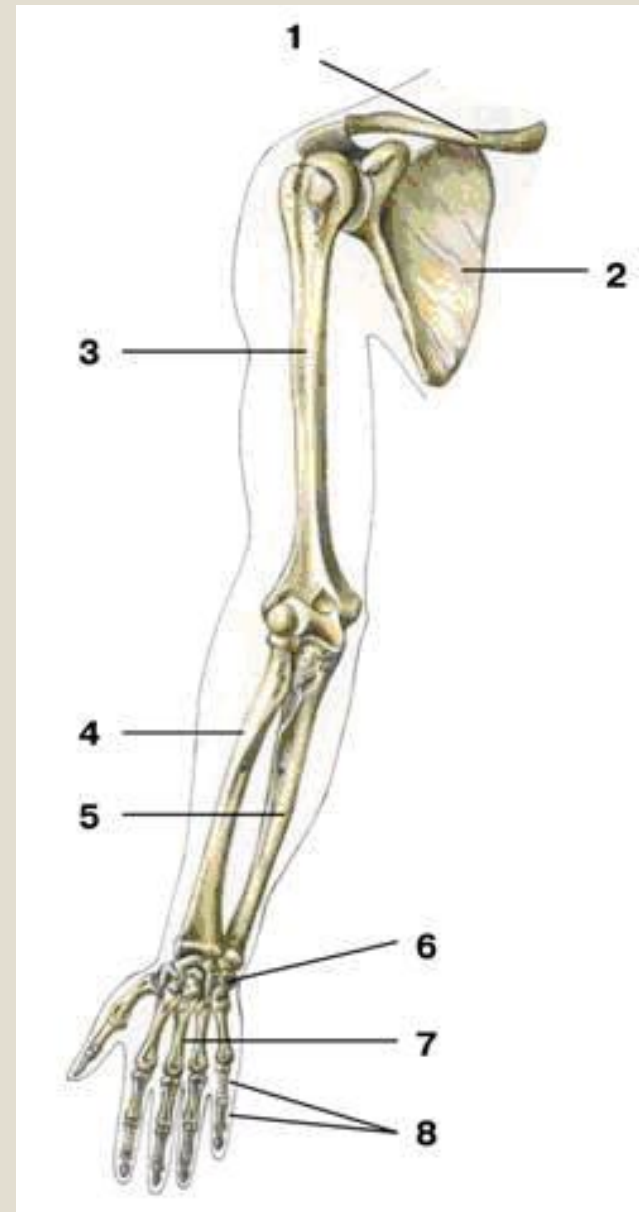
**кістки утворює променезап'ястковий суглоб з трьома кістками верхнього**

**ряду зап'ястка. Зап'ясток складається з двох рядів коротких дрібних кісток (їх**

**вісім), до складу п'ястка входять п'ять довгих кісток (мал.). Фаланги**

**утворюють скелет пальців. Перший, або великий, має дві фаланги, решта**

**пальців – по три. Великий палець протиставлений іншим, що дає змогу людині виконувати дрібні і точні рухи.**





**Пояс нижніх кінцівок утворюють парні тазові кістки(2) та крижова кістка(1) (мал. ).**

Спереду тазові кістки з'єднуються, утворюючи напівсуглоб, так зване лобкове зрощення, а ззаду (з крижовим відділом хребта) – малорухливий

суглоб. Завдяки прямоходінню таз у людини міцний і широкий. На кожній тазовій кістці є кульшова западина, до якої входить головка стегнової кістки, утворюючи **кульшовий суглоб**.

**У скелеті вільної нижньої кінцівки (ноги) виділяють стегно(3), гомілку(5,6) і стопу(7). Стегно складається з масивної стегнової кістки, гомілка – великогомілкової(6) та малою гомілкової кісток(5) (мал.). Стопа утворена сімома короткими кістками передплесна, серед яких найбільшими є п'яткова та таранна кістки, п'ятьма довгими кістками плесна і кістками пальців (їх така сама кількість, як і в руці). Стопа має склепінчасту будову, що полегшує поштовхи під час ходіння, бігу, стрибків. До складу нижньої вільної кінцівки входить і **надколінок(4) – невелика трикутна кістка.****

