





Який хімічний елемент
міститься в зубах?

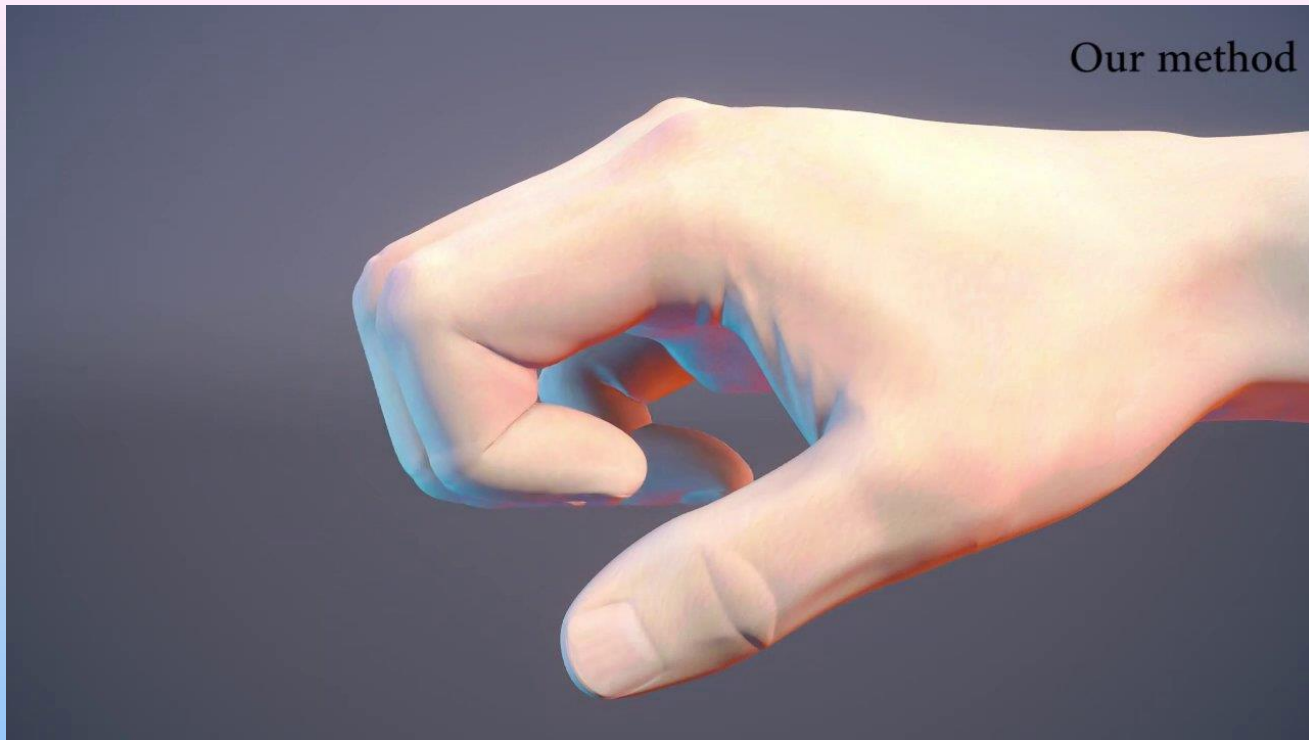
ea

Яка хімічна речовина міститься
в слизі?



СИНТОКС

Our method



Який хімічний процес
відбудеться, якщо на
шкіру виплеснути
кислоту?

денатурація

білка



Який хімічний елемент
необхідний для згортання
крові?

КАЛІЙ

Що входить до складу
клітинних мембран і є також
найважливішим джерелом
енергії в організмі?

ЖИРОИ

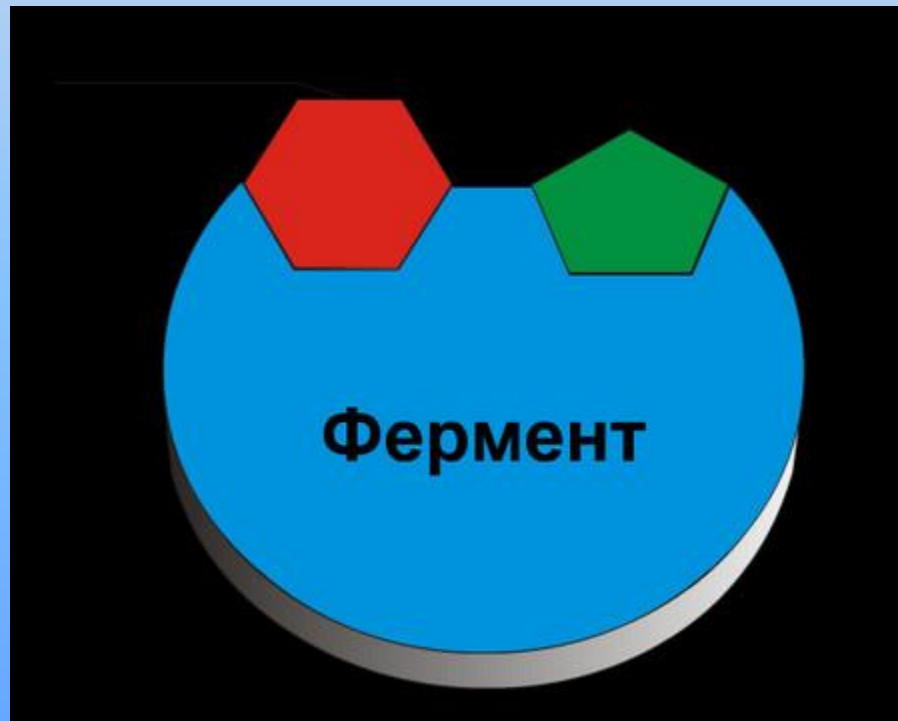
The image features the Cyrillic word "ЖИРОИ" (Zhironi) rendered in a bold, stylized font. Each letter is filled with a different color from a rainbow spectrum: Ж (magenta), И (red), Р (orange), О (yellow), И (green), and И (blue). The letters are set against a light blue background and cast a grey shadow on a blue surface below them, giving them a three-dimensional appearance. The overall style is modern and vibrant.

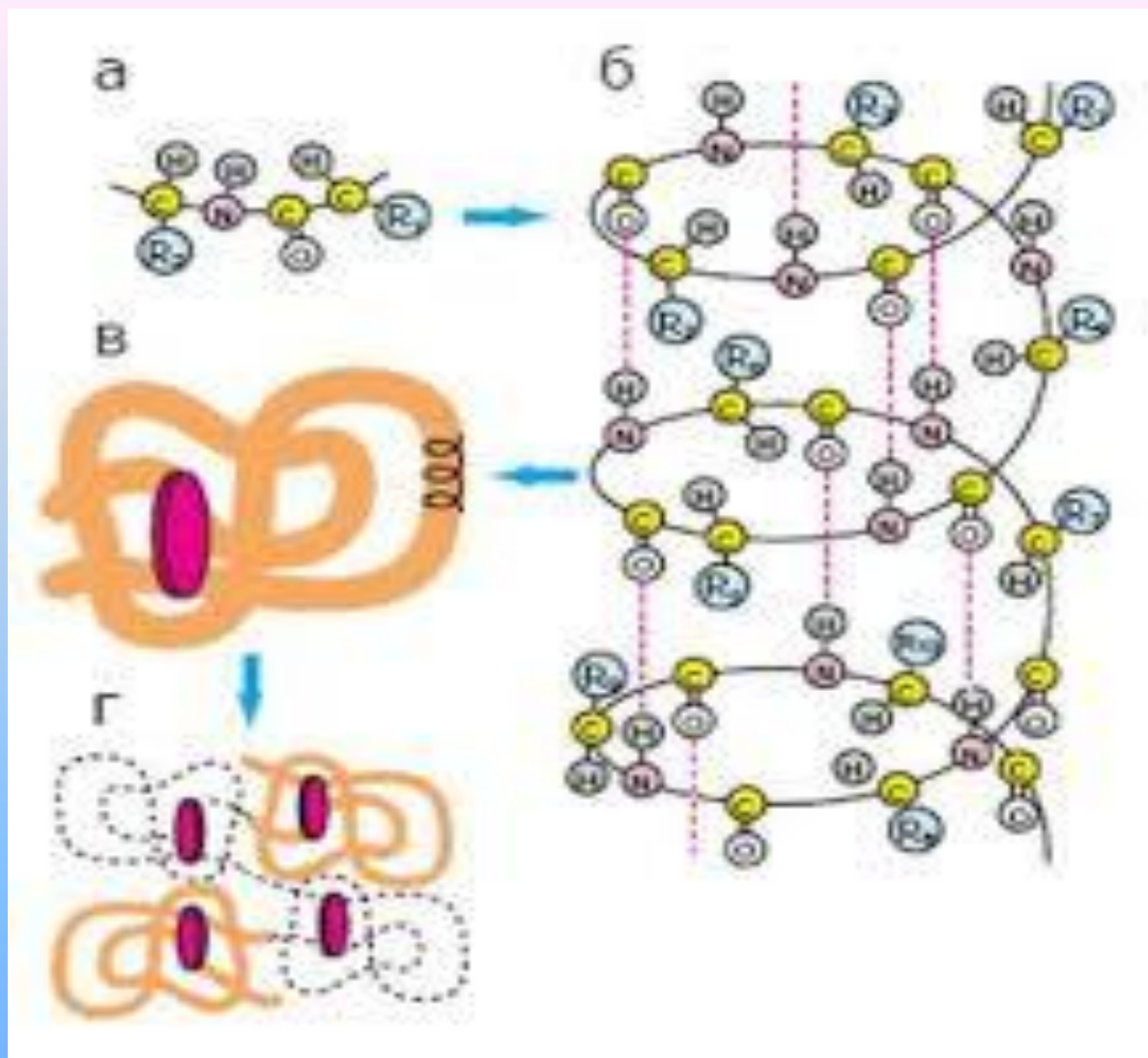


Який елемент міститься в гемоглобіні?

3a1i30

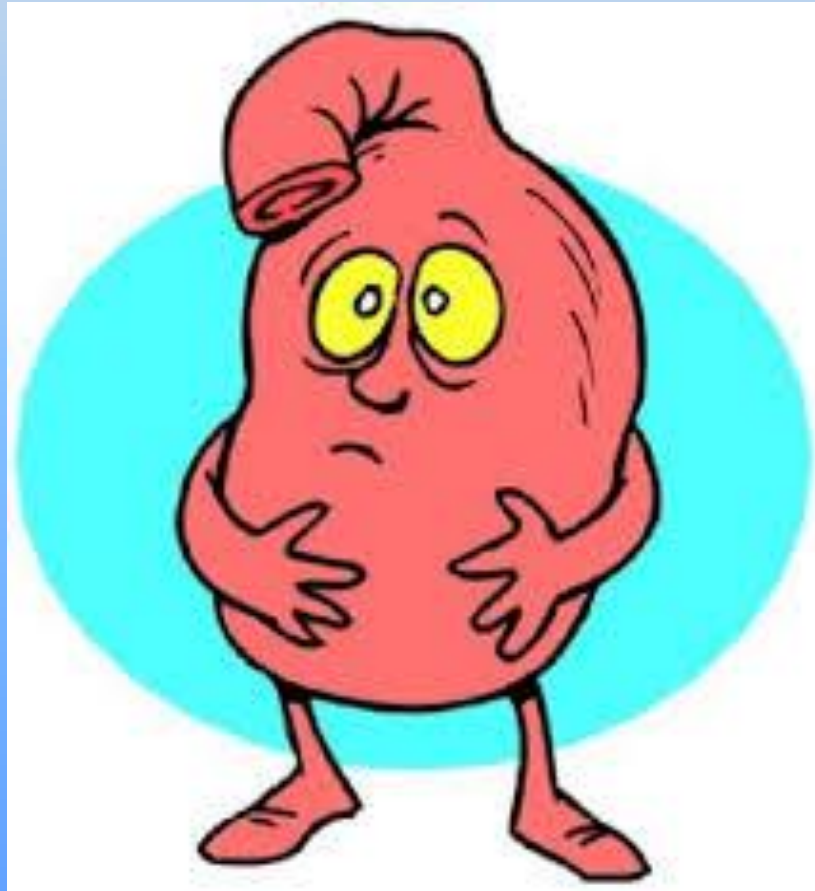
Які сполуки входять до складу ферментів?





БІЛКИ

Яка кислота міститься в шлунку?



HCI

Який мікроелемент
покращує пам'ять?





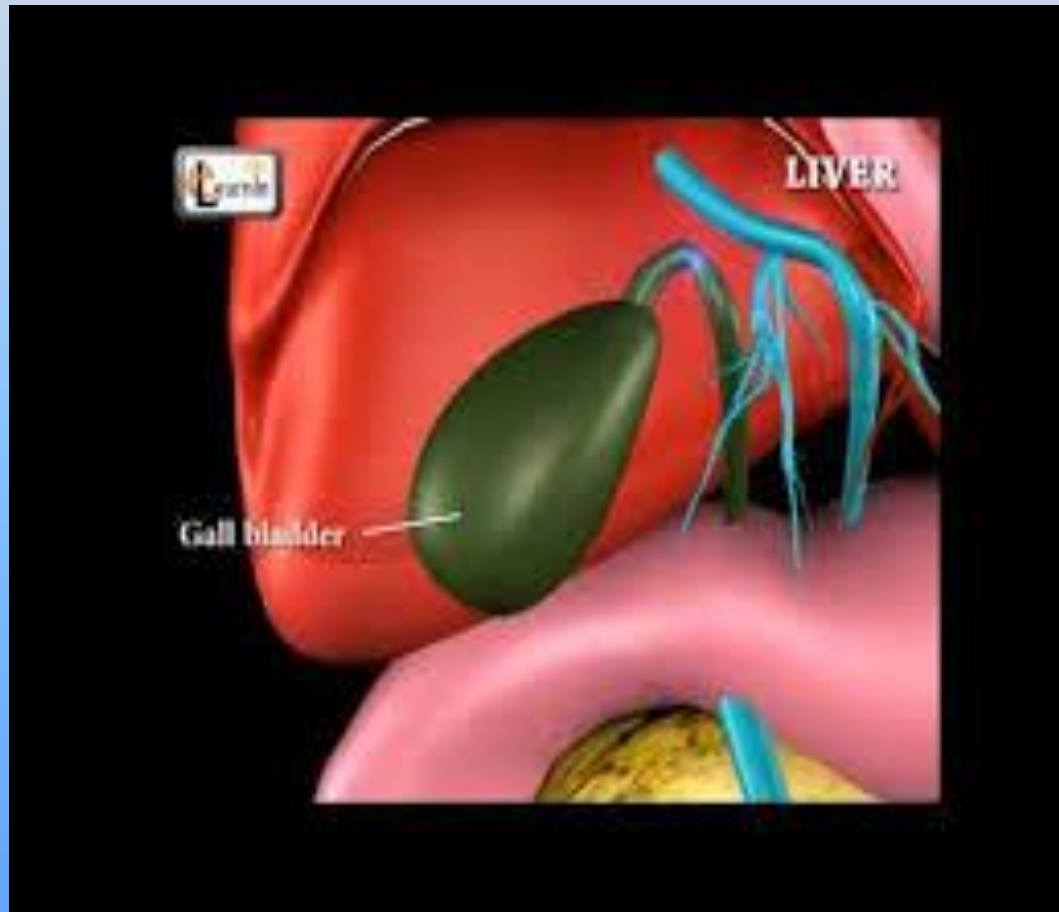
ЙОД

Як називається сталий
хімічний склад організму?




ГОМЕОСТАЗ

Який хімічний склад жовчі?



ХОЛЕСТЕРИН

**ХОЛЕСТЕРИН
ЛІПІДИ**

A vertical sequence of water droplets falling into a pool of water, creating ripples. The background is a gradient of light blue to white, and the water surface is a deep blue with concentric ripples.

На скільки відсотків
людина складається з
води?

70%

Елемент складу ДНК,
ферментів, кісток та емалі
зубів.

P

15

Фосфор

30.97

Елемент складу білків,
вітамінів та ферментів

SHOPI

Елемент складу кісток і зубів,
активація синтезу ДНК та
енергетичного обміну

A microscopic image of plant cells, likely from an onion skin, showing a grid-like structure of cells. The cells are stained, with some appearing purple and others orange. The text 'MM9' is overlaid in the center of the image in a large, white, sans-serif font. The 'M' is the largest, followed by the second 'M', and then the '9'.

MM9



Дякую за увагу