

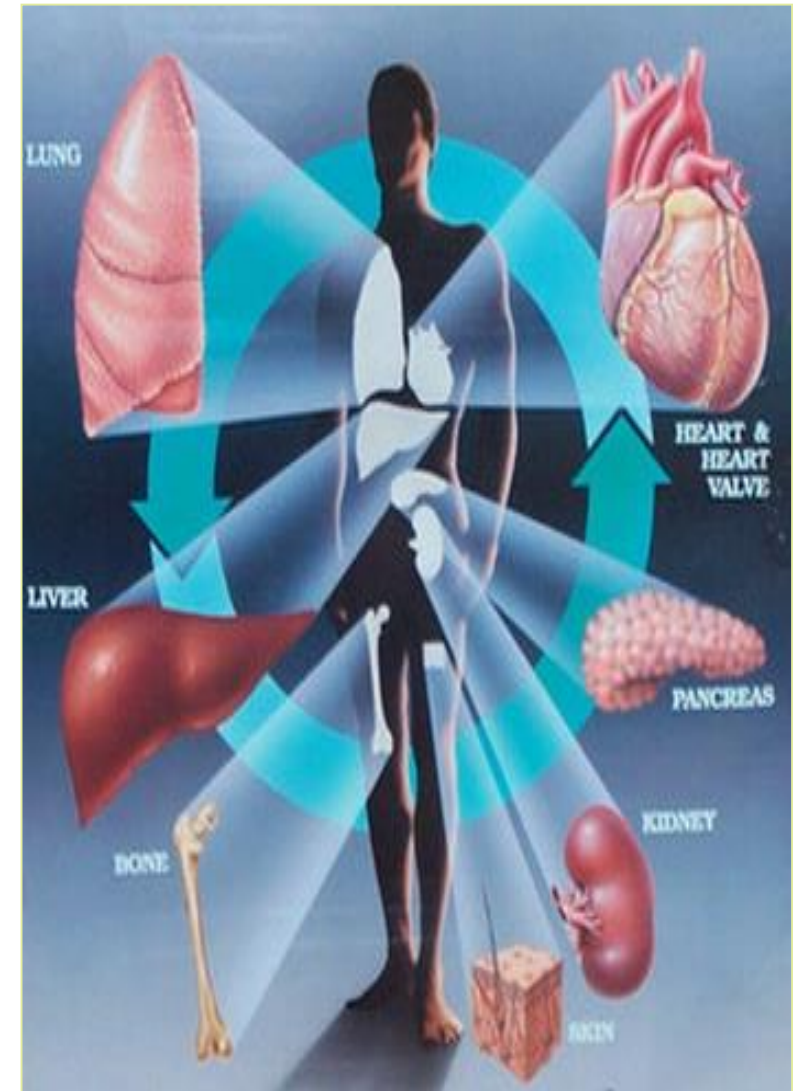
# КЛАСИФІКАЦІЯ ЗАЛОЗ

---

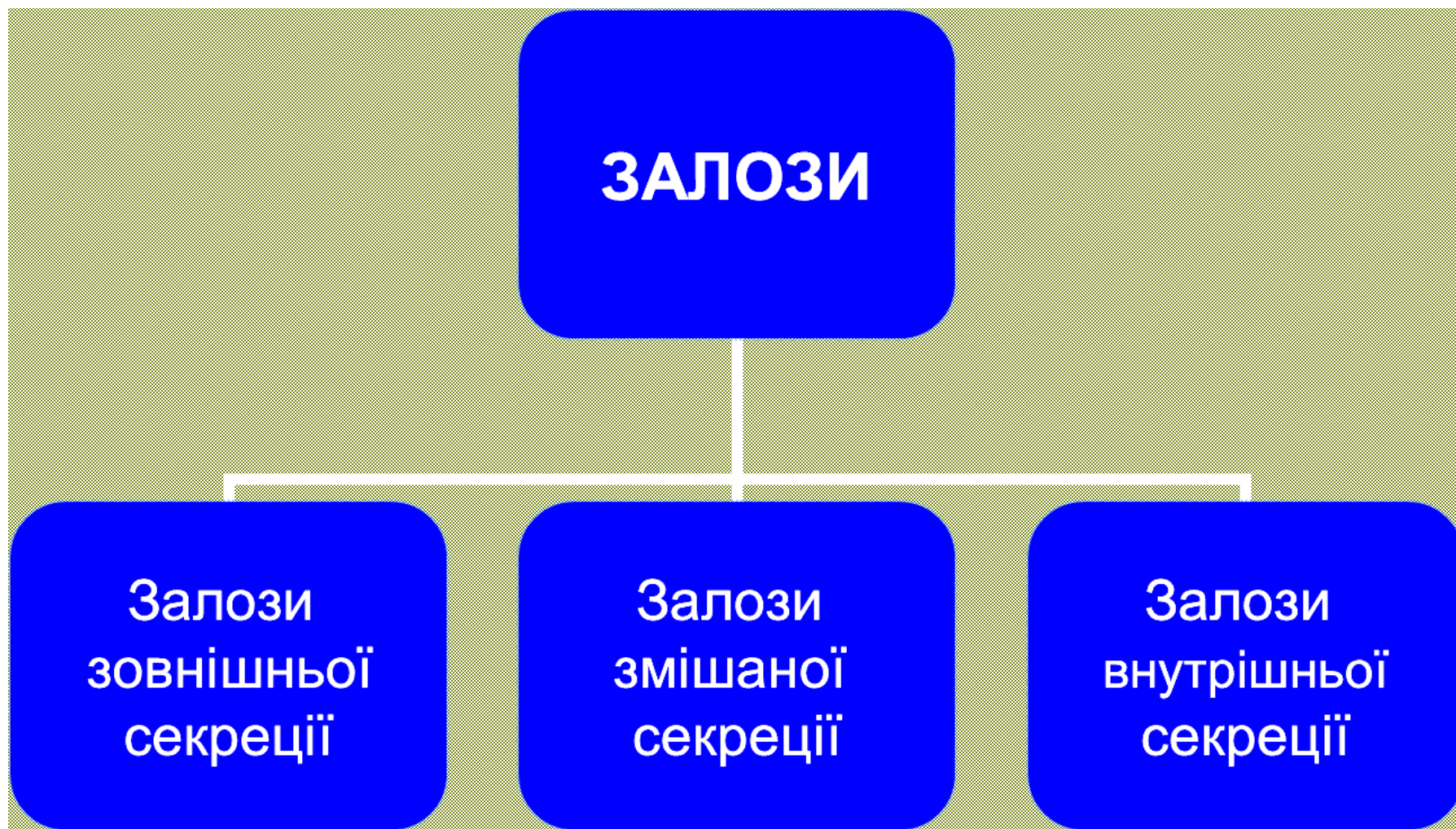
Учитель Гребінківської гімназії  
Клюкової В.В.

# Вступ

- Людський організм складається з клітин, тканин, органів та систем органів. Кожна структурна одиниця має свою певну будову, місце розташування та виконує певні функції.
- Постійно в організмі здійснюються різні фізіологічні, хімічні та біологічні процеси, які відбуваються завдяки нейрогуморальній регуляції: спільній роботі нервової та ендокринної систем.



# Класифікація залоз



# Екзокринні залози

Екзокринні – це залози зовнішньої секреції, які відкривають свої вивідні протоки та *виділяють секрет на поверхню тіла або в порожнину організму.*

До них належать:

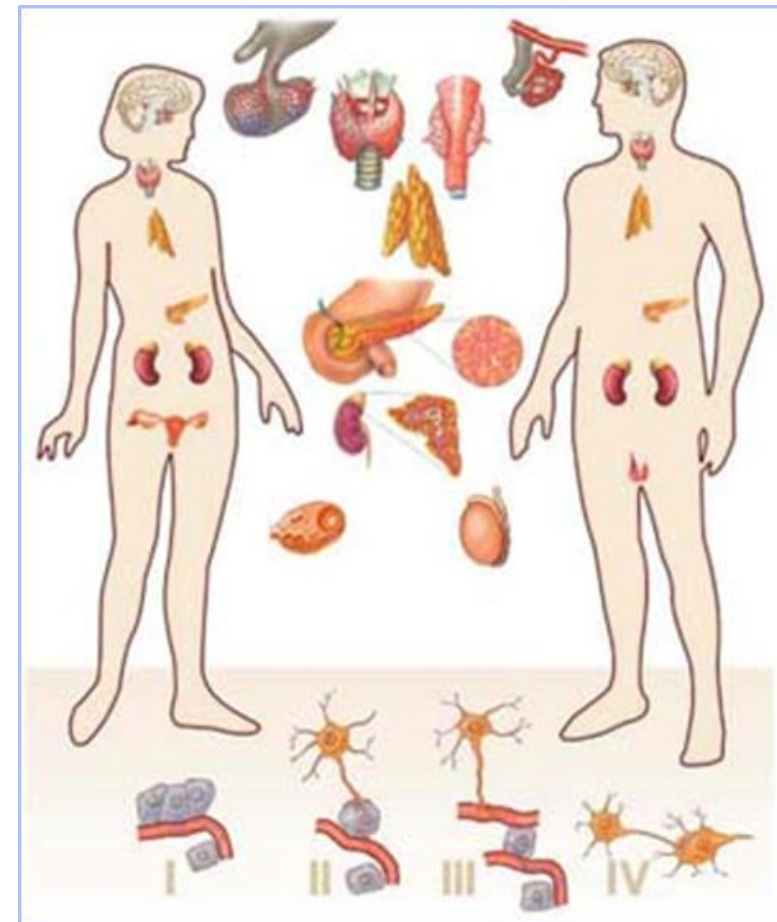
- молочні залози;
- потові залози;
- сальні залози;
- слинні залози;
- слізні залози;
- залози слизової оболонки дихальних шляхів і травного каналу.



# Ендокринні залози

До залоз внутрішньої секреції належать:

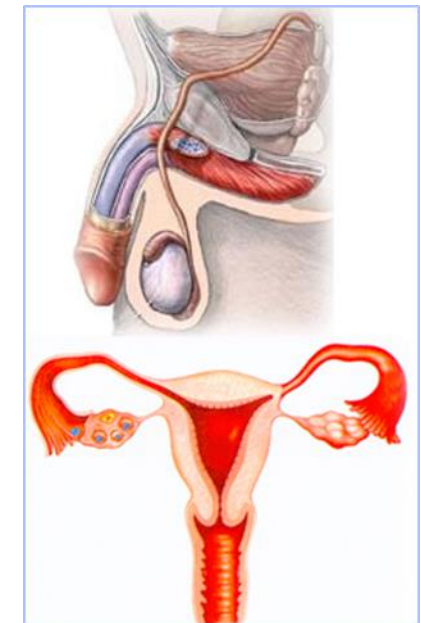
- гіпофіз,
- епіфіз,
- щитоподібна,
- прищитоподібні,
- за грудиною (тимус),
- підшлункова,
- надниркові,
- статеві.



# Залози змішаної секреції

До залоз змішаної секреції належать:

- підшлункова залоза, що утворює підшлунковий сік, який виділяється через протоку в 12-палу кишку, та виділяє гормони, які регулюють кількість цукру у крові.
- статеві залози, що продукують статеві клітини для продовження роду та статеві гормони, які формують вторинні статеві ознаки.





# Порівняння залоз

- Будова залоз зовнішньої та внутрішньої секреції

