

Середовище існування живих організмів

АНДРІЙ
ПОРОШЕНКО 7-Б.

Що ж таке
середовище
існування?



**Середовище
існування –
все, що оточує
живі
організми.**

Середовище існування



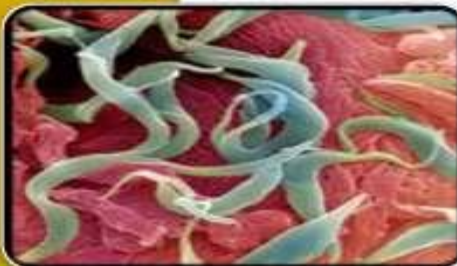
Наземне – поверхня суходолу (організми розміщені в одній площині)



Водне – океани, моря, річки, порожнечі ґрунту; заселена вся товща водного середовища (бентос, планктон, нейстон)



Підземне – найбільш специфічне: має високу щільність, дефіцит кисню, відсутність кисню



Живі організми – середовища життя для паразитичних організмів

Живі організми як особливе середовище існування

Живі організми як особливе середовище існування. Усі живі організми значно відрізняються від навколишньої неорганічної природи за кількісним хімічним складом. Наприклад, вуглецю у рослинах міститься близько 18 %, у ґрунті — менше 1 %, а силіцію, навпаки, у рослинах — 0,15 %, а у ґрунті — 33 %. Великий вміст вуглецю в складі живих організмів пов'язаний з наявністю в них вуглецевмісних сполук, які називають органічними.

Наземно - повітряне

- **Орієнтація за допомогою зору;**
- **Існування теплокровних і холоднокровних організмів;**
- **Органи дихання: легені, трахеї, зябра (мокриця);**
- **Організми мають власну опорну систему (скелет);**
- **Органи руху: крила, кінцівки.**

Водне середовище.

- Вода є середовищем проживання багатьох організмів.
- З води вони отримують також усі необхідні для життя речовини: їжу, воду, гази.
- Тому якою б високою не була різноманітність водних організмів, усі вони мають бути пристосовані до головних особливостей життя у водному середовищі



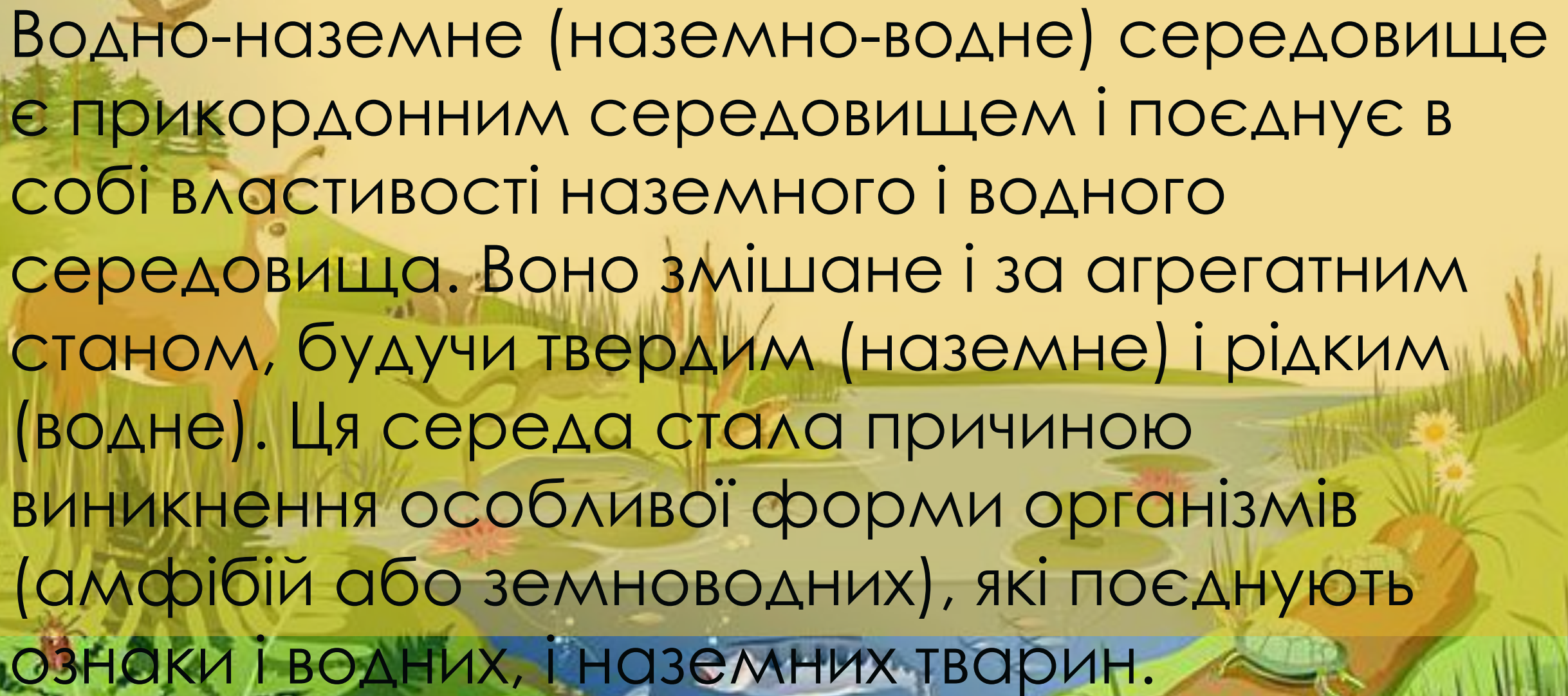
Основні властивості водного середовища

Різні зони Світового океану відрізняються за характером дії екологічних факторів, серед яких провідна роль належить **температурі, освітленості, тиску, газовому складу і солоності води, рельєфу дна.**

Насиченість киснем

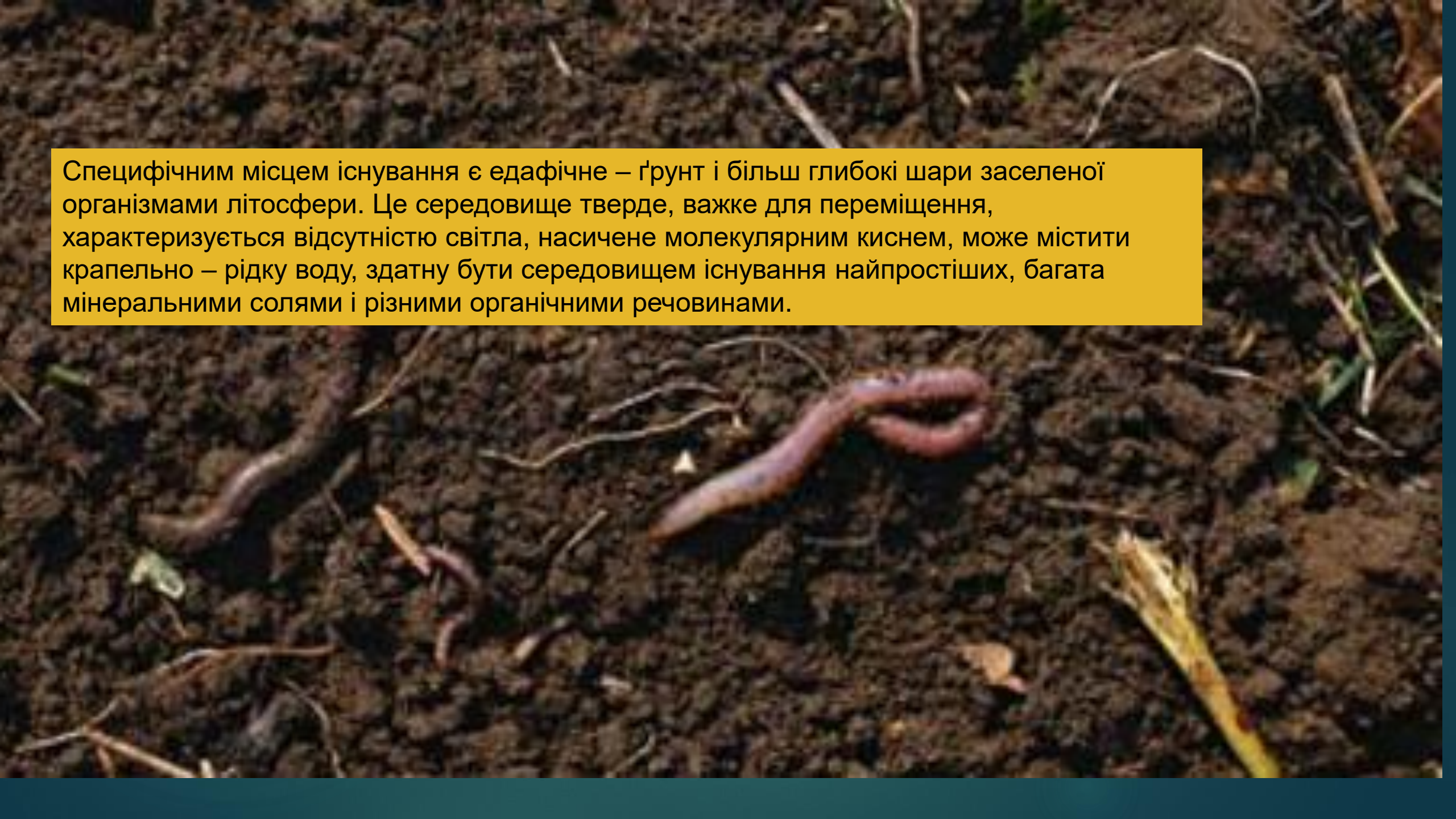
- Кисень, який міститься у воді, надходить туди з атмосферного повітря, а також виділяється фотосинтезуючими організмами, що мешкають у верхніх шарах водойм. Із збільшенням глибини концентрація кисню у воді знижується. Тож глибоководні організми пристосувалися до існування в умовах дефіциту кисню.





Водно-наземне (наземно-водне) середовище є прикордонним середовищем і поєднує в собі властивості наземного і водного середовища. Воно змішане і за агрегатним станом, будучи твердим (наземне) і рідким (водне). Ця середа стала причиною виникнення особливої форми організмів (амфібій або земноводних), які поєднують ознаки і водних, і наземних тварин.

Специфічним місцем існування є едафічне – ґрунт і більш глибокі шари заселеної організмами літосфери. Це середовище тверде, важке для переміщення, характеризується відсутністю світла, насичене молекулярним киснем, може містити крапельно – рідку воду, здатну бути середовищем існування найпростіших, багата мінеральними солями і різними органічними речовинами.



Живий організм як середовище
проживання інших організмів являє собою
специфічне середовище проживання для
паразитичних організмів.



Отже...

Частину природи, яка оточує організм і з якою він взаємопов'язаний, називають середовищем існування. Розрізняють наземно – повітряне, водне та ґрунтове середовища життя організмів. Умовами середовища, які впливають на організми як подразники, є екологічні чинники. Вони зумовлюють пристосувальні зміни організмів.



Дякую за
увагу!

